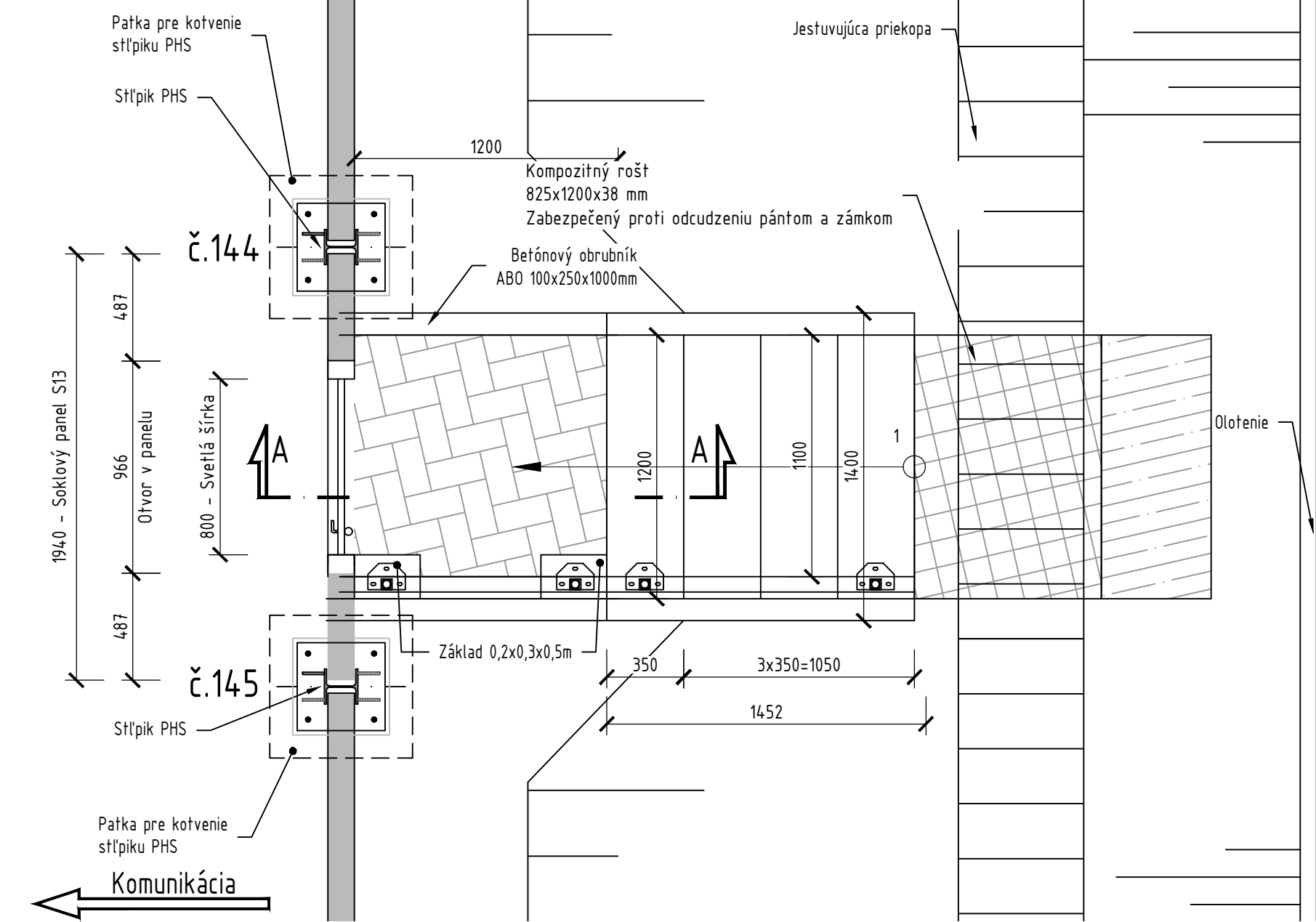
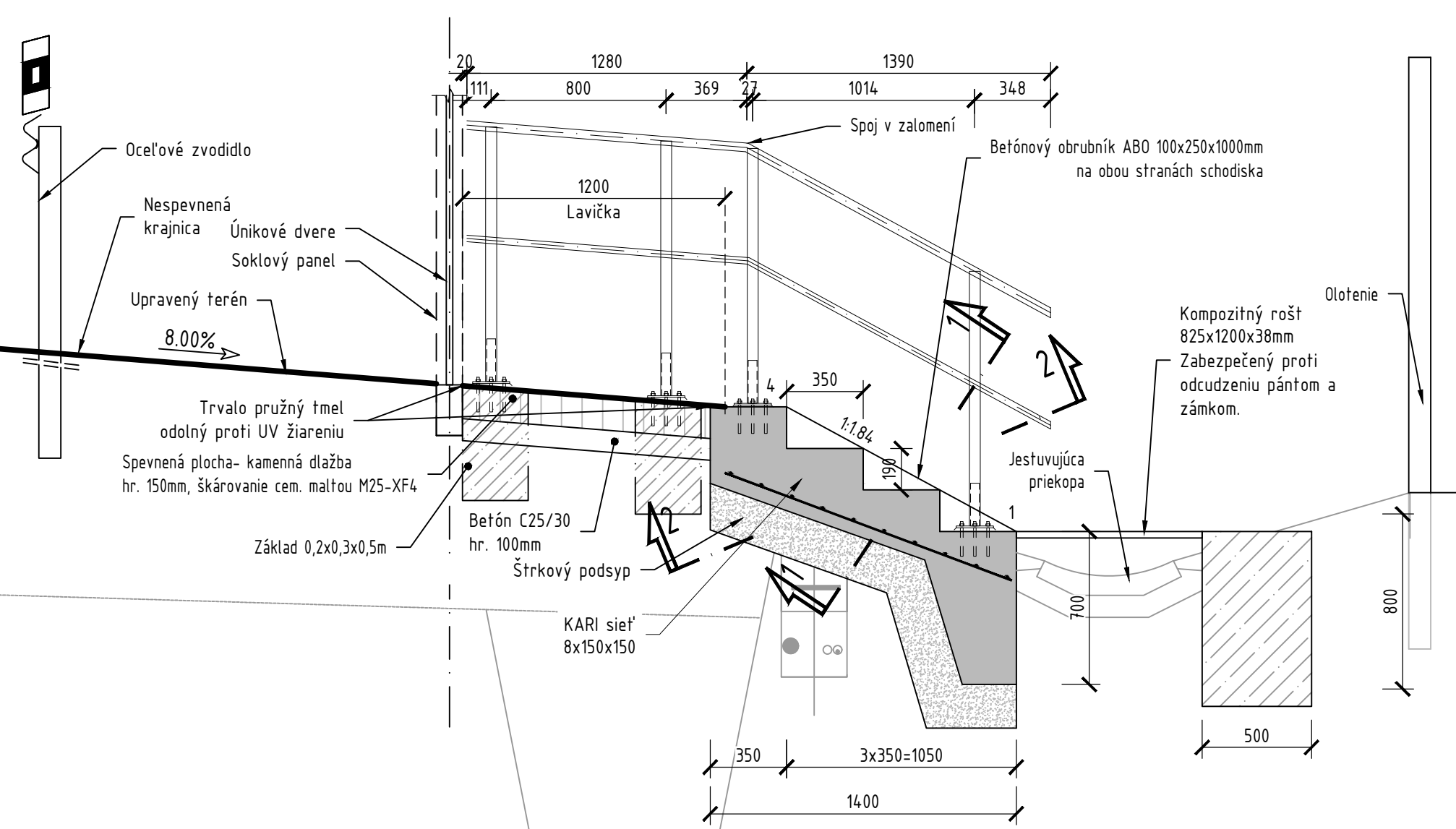


ÚNIKOVÝ OTVOR

PÔDORYS 1:25



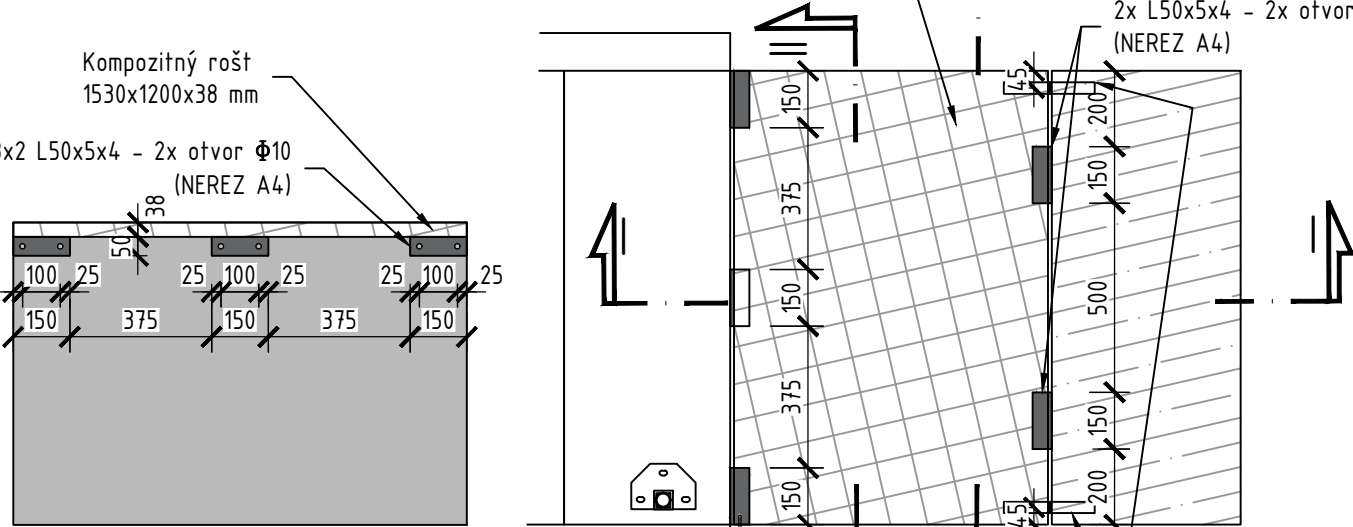
PRIEČNY REZ A-A 1:25



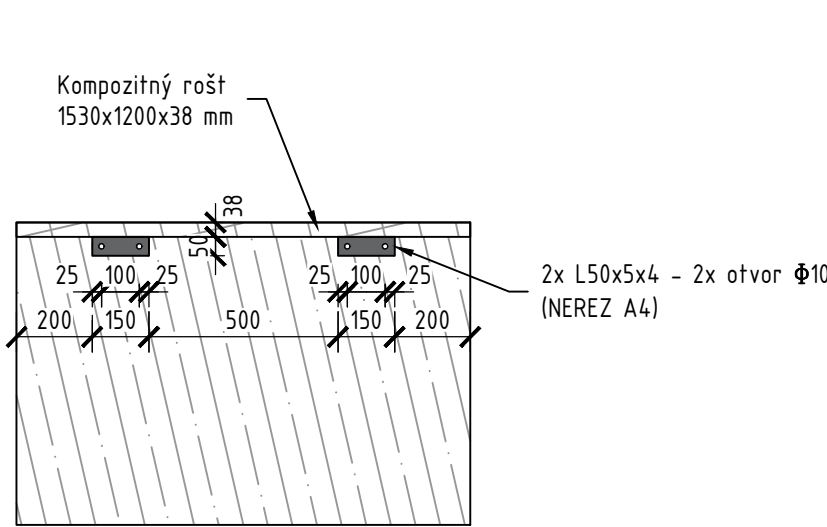
DETAIL OSADENIA KOMPOZITNÉHO ROŠTU

PÔDORYS 1:20

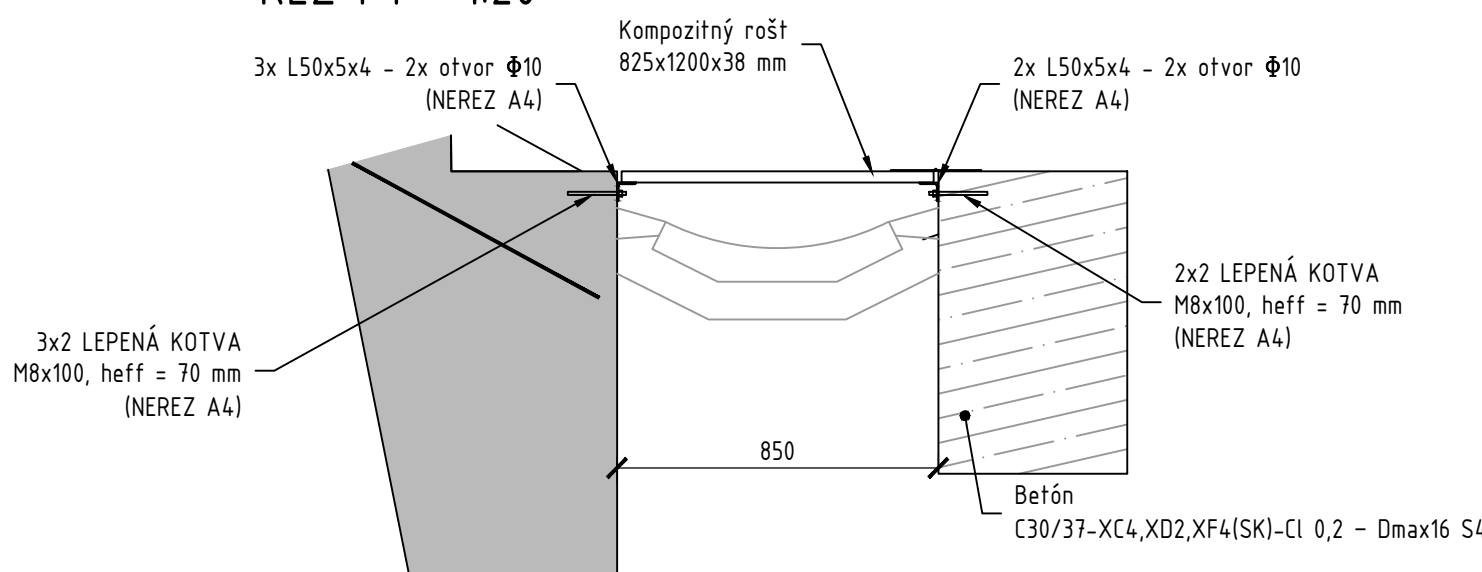
POHĽAD II-II 1:20



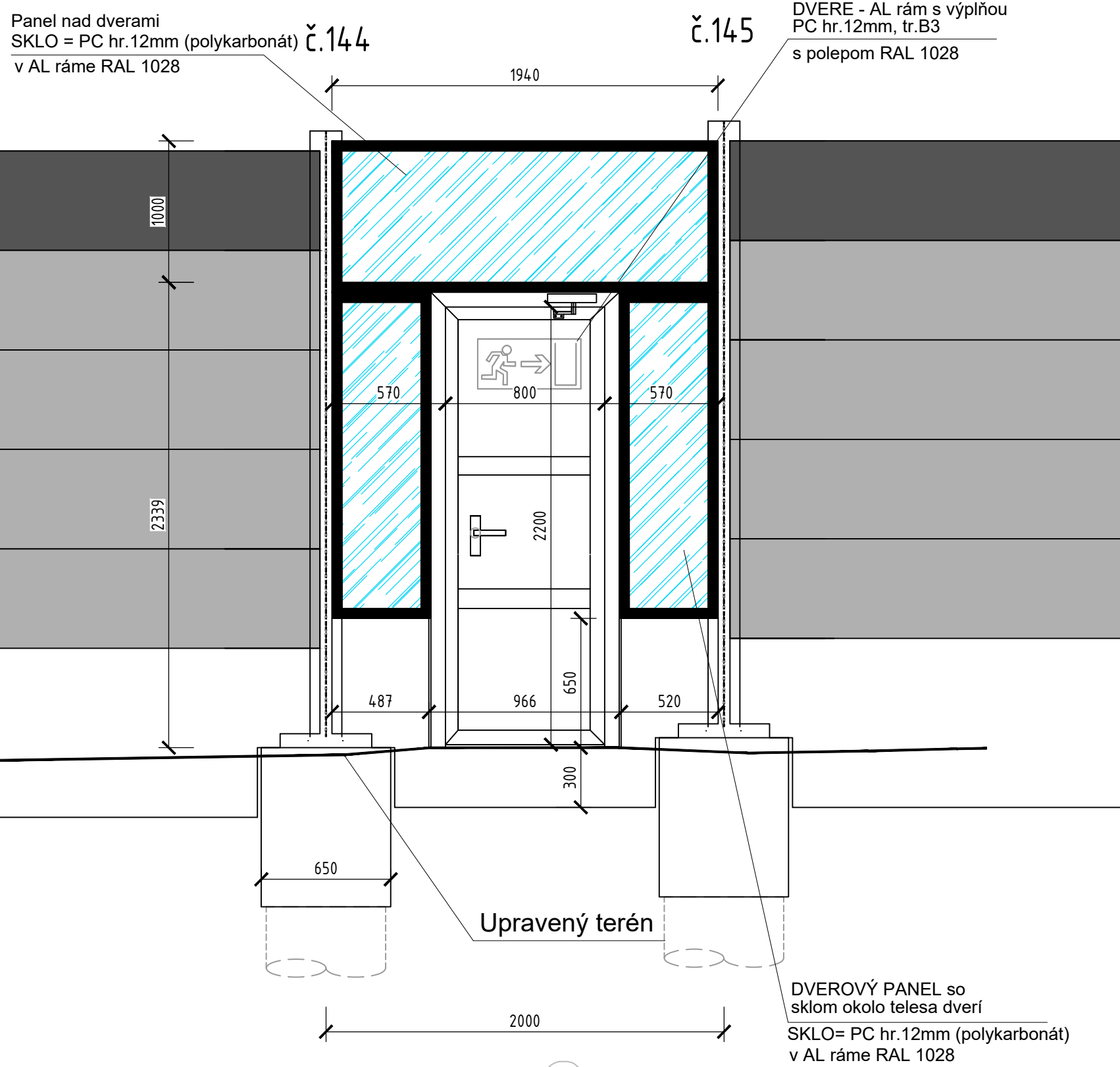
POHĽAD III-III 1:20



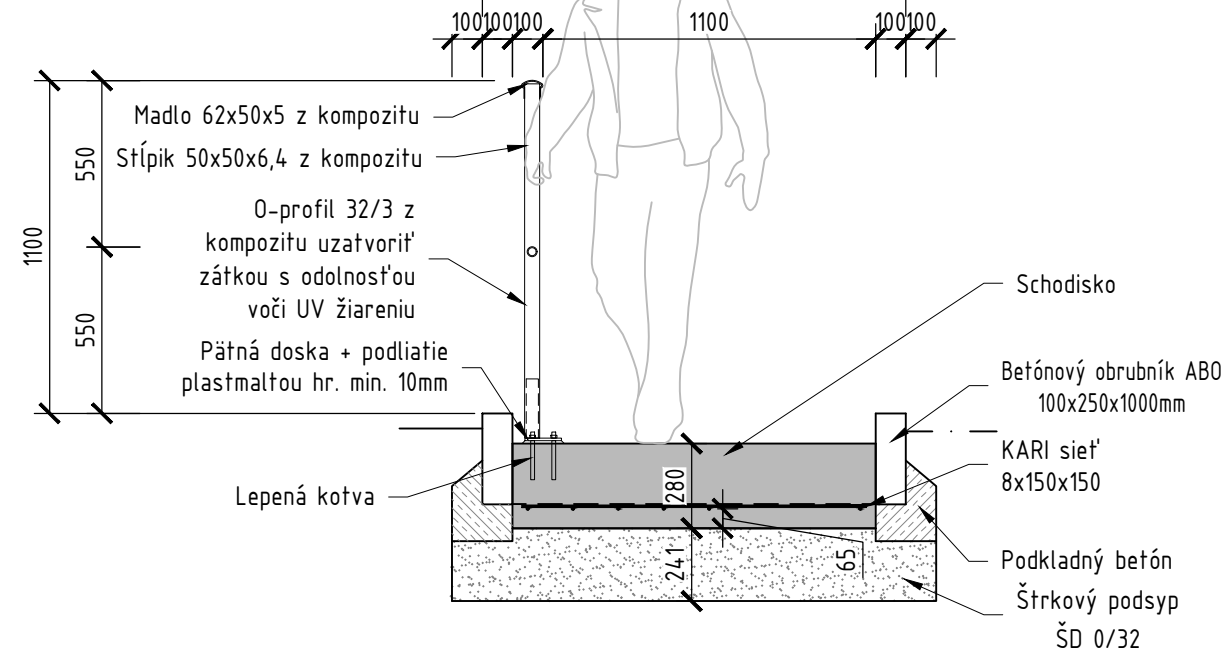
REZ I-I 1:20



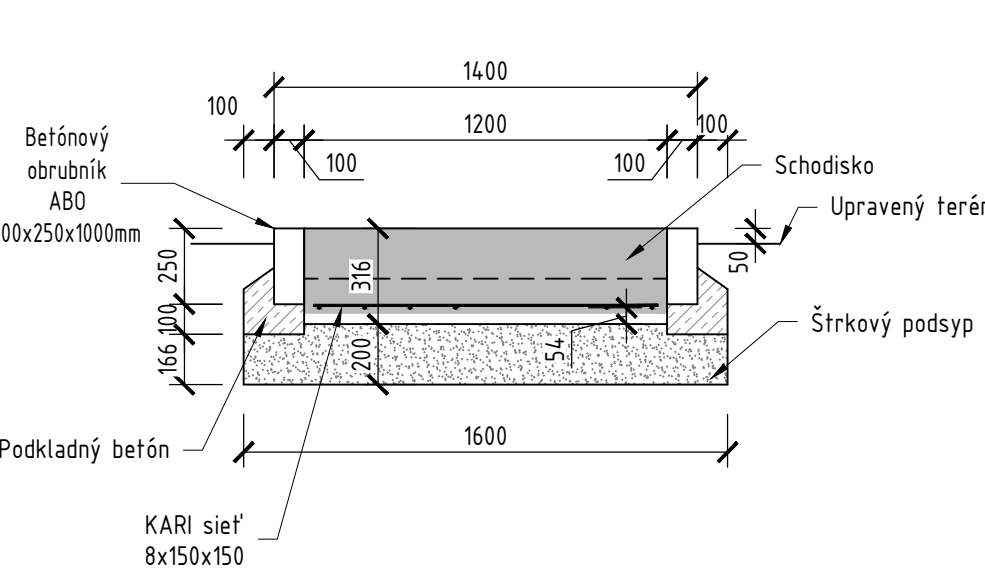
Pohľad na únikový východ



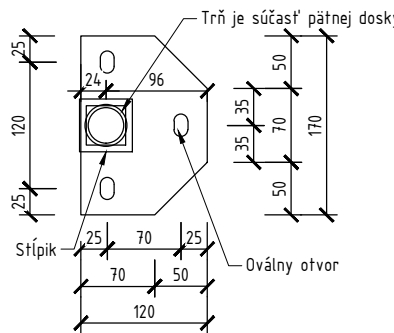
REZ 1-1 1:25



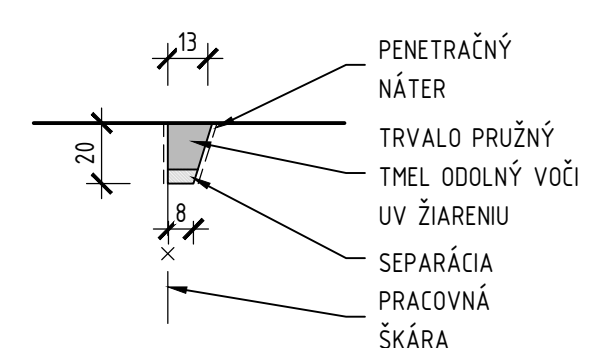
REZ 2-2 1:25



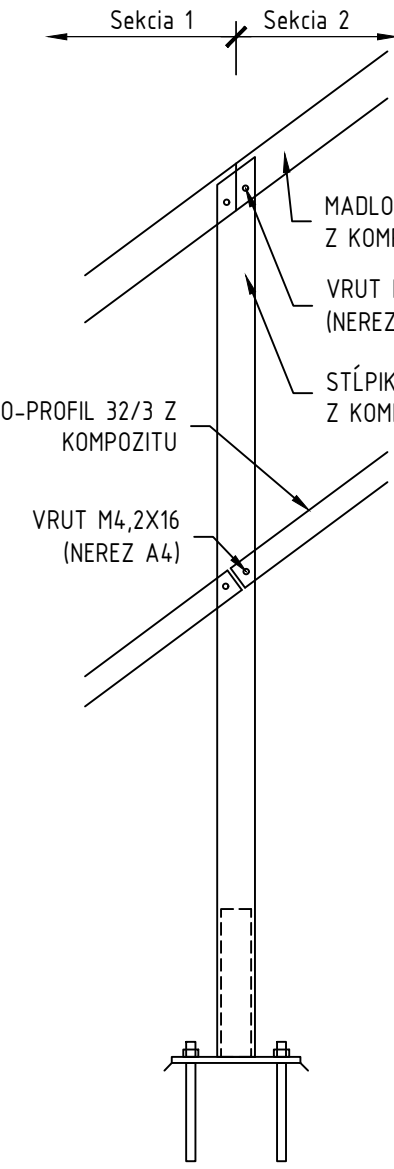
PÄTNÁ DOSKA DETAIL 1:5



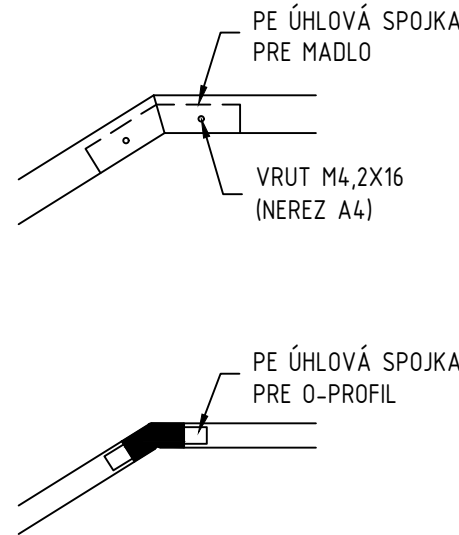
DETAIL DILATÁCIE MEDZI SCHODISKOM A SPEVNENÍM 1:5



DETAIL ROZHRANIA SEKCIÍ ZÁBRADLIA 1:10



DETAIL SPOJA V ZALOMENÍ 1:10



VÝKAZ ZÁBRADLIA

Detaily zábradlia a presné riešenie bude dopracované v časti VTD, ktoré bude predložené projektantovi ku schváleniu.

POZNÁMKA:

- Detaily zábradlia a presné riešenie bude dopracované v časti VTD, ktoré bude predložené projektantovi ku schváleniu.
- Kameň do betónu - škárovanie cementovou maltou M25-XF4
- Spojovací materiál pre zábradlie bude z nehrdzavejúcej ocele A4, AISI 316
- Otvory v pätné doske budú vyplnené trvale pružným tmelom, tmel musí byť odolný voči UV žiareniu a posypovým materiálom

POZNÁMKY ZÁBRADLIE:

- SLOŽENIE MATRICE KOMPOZITU:
- ISOFTALICKÁ POLYESTEROVÁ PRYSKYRICA - 75%
  - RETANTANT HORENIA (CACo3) - 20%
  - PARAFÍN 0,5%
  - URYCHLOVAČ (KOBATU) 0,1%
  - ADITÍVA (STYREN, HD-PE) 4,4%

- SLOŽENIE KOMPOZITNÉHO PRVKU:
- SKELNÝ MATERIÁL (VLÁKNO, ROHOŽ) - 65 %
  - ISOFTALICKÁ POLYESTEROVÁ PRYSKYRICA S PRÍSLADAMI (MATRICA) - 28%
  - ZAHUŠŤOVAČO - 5%
  - KATALIZÁTORY, STABILIZÁTORY, UV ADITIVA - 2%

- PREDPOKLADÁ SA ZOSTAVOVANIE ZÁBRADLIA ZO SEKCIÍ SPOJOVANÝCH V MADLOU A O-PROFILU. ALTERNATIVNO MÔŽU BYŤ JEDNOTLIVÉ DIELE ZOSTAVENÉ V KUSE, BEZ ROZDELENIA NA SEKcie.

- BARVA KOMPOZITNÉHO ZÁBRADLIA - RAL 1028

TABUĽKA ZMEN			
Č.	TEXT ZMENY - ODŮVODNENIE	DÁTUM	PODPIS
a			
b			
c			

DIACNICA D1  
LIETAVSKÁ LÚČKA - DUBNÁ ŠKALA VRÁTANE TUNELA VIŠŇOVÉ  
D1 LIETAVSKÁ LÚČKA - VIŠŇOVÉ

INVESTOR/STAVEBNÍK: <b>NÁRODNÁ DIAČNICA SPOLOČNOSŤ</b>		NÁRODNÁ DIAČNICA SPOLOČNOSŤ, a.s. Dúbravská cesta 14 841 04 Bratislava
STAVBNÝ DOZOR: <b>NÁRODNÁ DIAČNICA SPOLOČNOSŤ</b>		NÁRODNÁ DIAČNICA SPOLOČNOSŤ, a.s. Dúbravská cesta 14 841 04 Bratislava
ZHOTOVITEĽ: ZORUČENIE DOĎAVATEĽCOV "SKANSKA - VIŠŇOVÉ"		VEDÚCI ČLEN ZORUČENIA SKANSKA SK, a.s. Krajná 29, 821 04 Bratislava
PODZHOTOVITEĽ: <b>PORR</b>		PORR s.r.o. Mlynské nivy 49, 821 09 Bratislava
ZORUČENIE PROJEKTANTOV: <b>AMBERG ENGINEERING</b>		AMBERG ENGINEERING SLOVAKIA, s.r.o. Somolického 1/B, 811 06 Bratislava
		<b>STHP</b> Stráský, Husť a partneri, s.r.o. Bohunická 50, 619-00 Brno, ČR
RIADITEĽ STAVBY		ING. J. RABENSTEIN
RIADITEĽ PROJEKTU		ING. I. BRIGANT

AUTORIZAČNÁ  
PEČIATKA  
ZODP.  
PROJEKTANTA

ČASŤ: PHS - HORNÁ STAVBA  
P102-00

PODPIS

DRS

PROJEKTANT OBJEKTU: <b>STHP</b>	HL. NŘ. PROJEKTU: ING. C. NAGY	VEDÚCI PROJEKTANT: ING. Z. LAZAR	DÁTUM TLAE: 01/2024
ZODPOVEĽNÝ PROJEKTANT: ING. M. FORMÁNEK	VYPRACOVAL: ING. M. FORMÁNEK	KONTROLOVAL: ING. P. SVOBODA, PhD	FORMÁT: B A4
KOORDINÁTOR DOKUMENTÁCIE: ING. M. ŠEBESTA	SÚRADNÝ SYSTÉM: S-JTSK, REALIZÁCIA JTSK	KÓD PRÍLOHY: P10200 DRS 681 Z401 X1	MERKA: 1:500
KRAJ ZILNÝSKÝ SAMOSPRÁVNÝ KRAJ	KATASTRÁLNE OZEMIE: BYTČICA, LLÚČKA, TURIE, VIŠŇOVÉ	ČÍS. ZÁKAZKY: S2106	ČÍS. PRÍLOHY: 681
NÁZOV OBJEKTU: P102-00 DIAČNICA PRÍVADZAČ LIETAVSKÁ LÚČKA - ŽILINA		STUPEN: X1	ČÍS. SÚPRAVY: S2106
NÁZOV PRÍLOHY: ÚNIKOVÝ OTVOR			